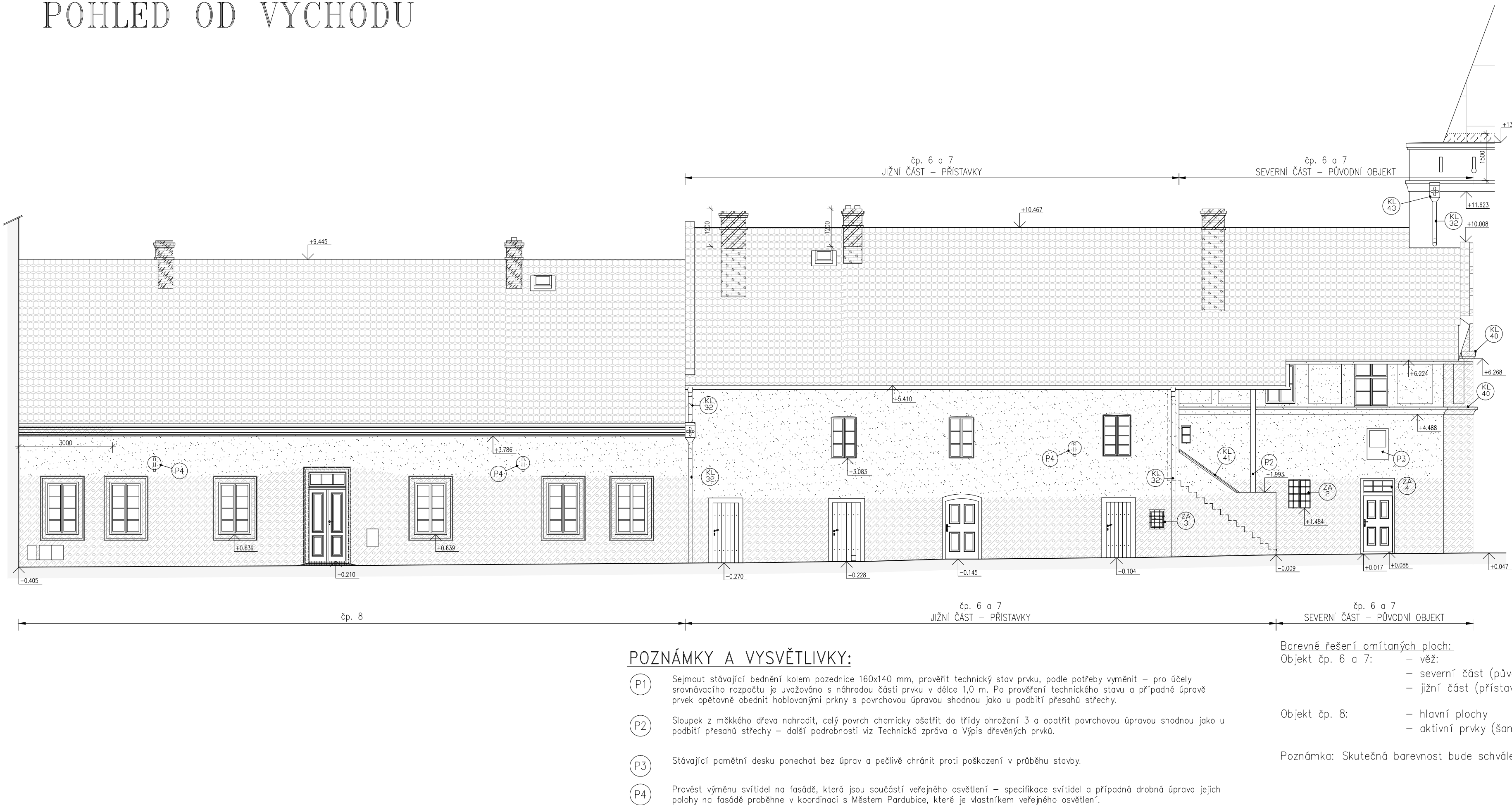
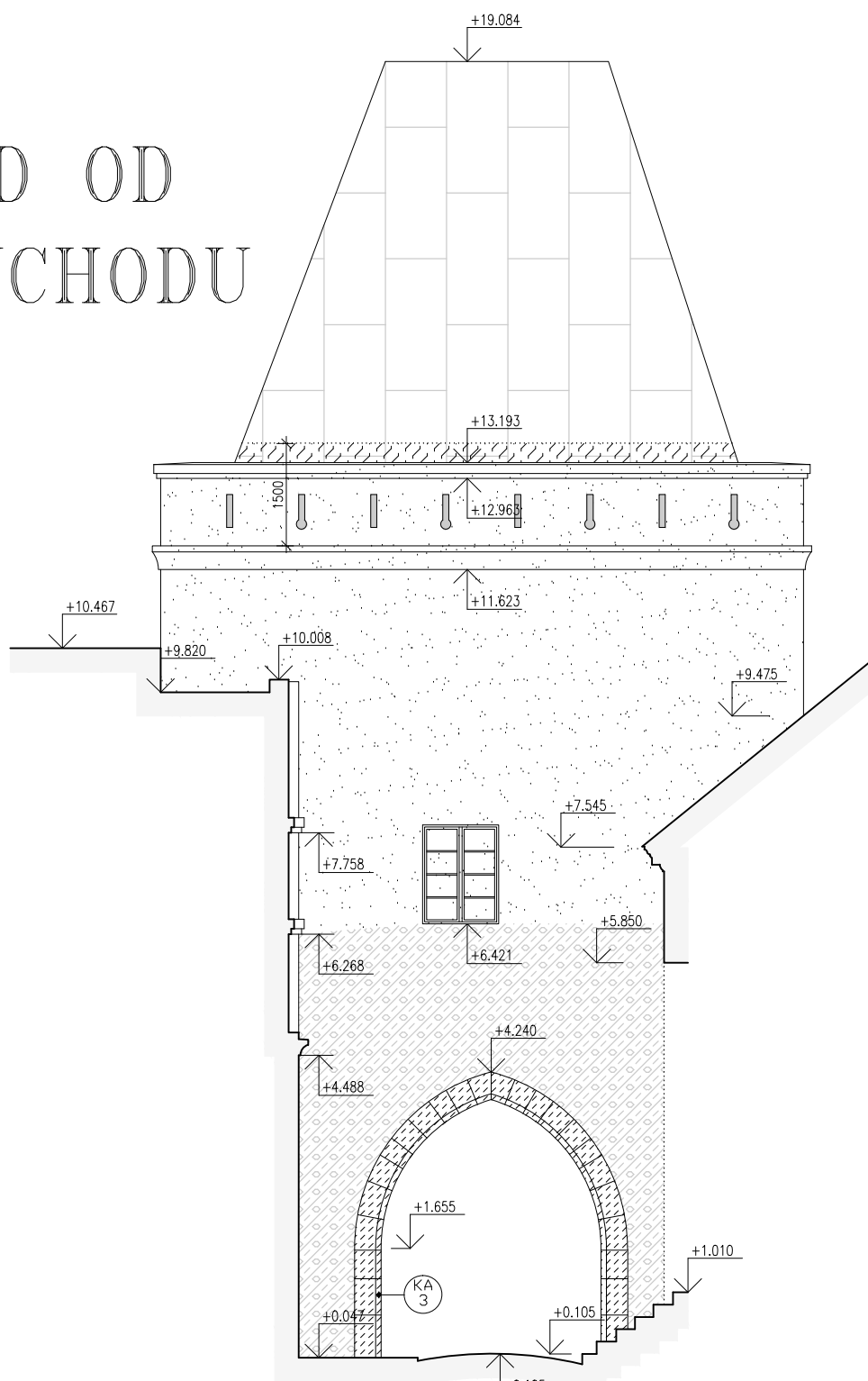


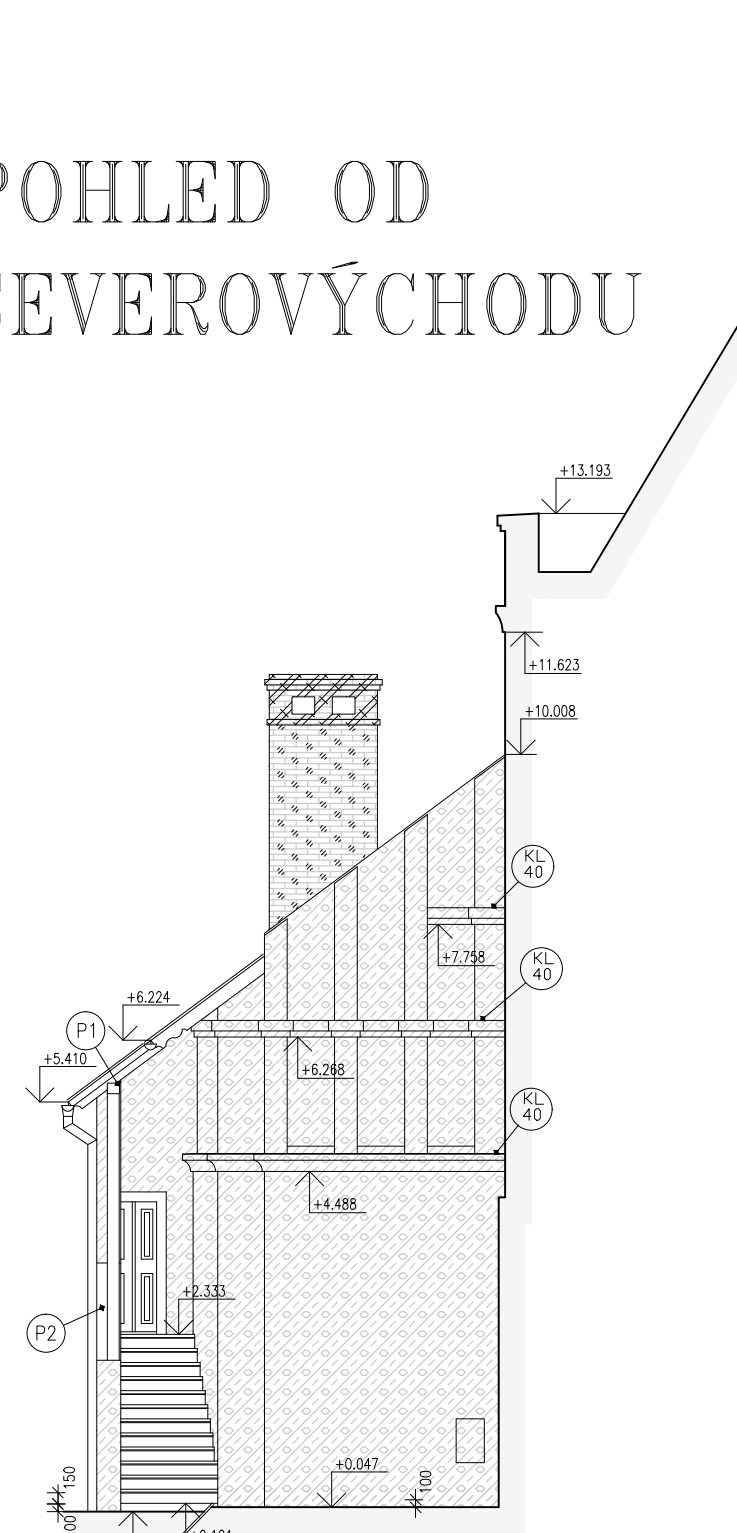
POHLEDY Z NÁDVOŘÍ – NÁVRH  
POHLED OD VÝCHODU



POHLED OD  
JIHOVÝCHODU



POHLED OD  
SEVEROVÝCHODU



LEGENDA POVRCHŮ:

- Stávající omítka vápenná štuková – oškrábat původní nálety, ochranné vrstvy a štuk v přepekádárně rozsohu 100 %, oškrábat resazující nebo jpek podkosené omítky v přepekádárně rozsohu 20 %, ploch, oškrábat povrch tlakovou vodou, doplnit nově vápenné omítky s pojivem z NHL 3,5 přirozeně hydraulického vápna s technologickým provedením a strukturou podle stávajících omítek poruchových, povrch opatřit novým vápenným štukem, podkladním vápenným náletem bílým a vrstevním vápenným náletem barveně terakotovým. Omítka v neprůhledných plochách s výjimkou fas a mechu šlepekátek 50 % omítaných ploch na věži na SZ pohledu ošetřit prostředkem proti porůstání fas a mechu.
- Nová omítka vápenná štuková s trassem – oškrábat resazující nebo jpek podkosené omítky v přepekádárně rozsohu 100 %, ploch, oškrábat povrch tlakovou vodou, a více zoslabených míst prstetí ošetřit zádu pomocí šlefkované omítky, a po jejím stuzení namat novou vápennou omítka s trassem s technologickým provedením a strukturou podle stávajících omítek poruchových, povrch opatřit novým vápenným štukem, podkladním vápenným náletem bílým a vrstevním vápenným náletem barveně terakotovým.
- Podkladní technologický postup o rozsoh aplikace vápenných omítek s trassem – viz část D.1.4.7. Stanice věžového zdva.
- Nová hlavice komína z oště paderých lícových cihel těžkého formátu 290x140x65 mm (podrobně) viz Technická zpráva) s povrchem přepravovaným měkkou vápennou maltou s pojivem z NHL 3,5 přirozeně hydraulického vápna o s píevem z písků vhodné barevnosti a chráněným povrchovou impregnací.
- Poruchované části hlavice komína z rebrého zdva – vyčistit stávající spojení do hloubky cca 30 mm a celý povrch nově přepravovat měkkou vápennou maltou s pojivem z NHL 3,5 přirozeně hydraulického vápna o s píevem z písků vhodné barevnosti a chráněným povrchovou impregnací.
- Části hlavice komína z rebrého zdva ve špatném technickém stavu – vybrat rozsovně nebo jpek podkosené cihly a hlavici nově vyztit podle původního tvarového provedení, cihly použít stávající nabourané přetřené, v doprém technickém stavu, zbytek matoviny a oštětné tlakovou vodou, chybějící cihly doplnit z bouřených částí komína na objektu čp. 8. Povrch nově přepravovat měkkou vápennou maltou s pojivem z NHL 3,5 přirozeně hydraulického vápna o s píevem z písků vhodné barevnosti a chráněným povrchovou impregnací.
- Části hlavice komína z rebrého zdva ve špatném technickém stavu – vybrat rozsovně nebo jpek podkosené cihly a hlavici nově vyztit podle původního tvarového provedení, noví cihly použít lícové klinkerové formátu 290x140x65 mm v odstínu červená tmavá. Povrch nově přepravovat měkkou vápennou maltou s pojivem z NHL 3,5 přirozeně hydraulického vápna o s píevem z písků vhodné barevnosti a chráněným povrchovou impregnací.
- Stávající pískovcové prvky restaurátorský opravit – způsob a technologii opravy upřesnit restaurátor s požadovanou licencí.
- Nová střední krytina z pálených bodávek v odstínu přírodní červené kladených na korunnové krytí (hladě ladicí).
- Nové dřevěné prvky s hřibovými pohledovými hranami, chemicky ošetřené do třídy ochrany 3 a opatřené 2x nátěrem ochrannou olejovou lakovou na dřevo určenou do veřejného prostředí.
- Původní poruchované hladké krytina z měkkého tabulového plechu.
- Nová hladká krytina z měkkého tabulového plechu na drážky – výměna z dřívodu zpřístupnění krovu věže o náhradu podkoseného zastřešovacího žbu – podrobně viz výkres střecha.

**Doplňky:** Jestliže se v dokumentaci objevují odkazy na obchodní názvy firm, specifické označení výrobků, materiálů, technologických postupů či cihel, o dodávku, které slouží pro určení požadavků, společnost nebo jeho organizaci žádá, potvrdit na výdezu, užité vzory, průmyslové vzory, ochranné známky nebo označení zboží, dle toho, že projektant nebo jpek souhlasí poslat výměnou část předmětu projektu a použitím darych specifikací tak, aby byly dostatečně přesné a srozumitelné, jedná se o doporučení řední (vyjmenení přepekádárněho stanzálu) a v těchto případech projektant umožňuje dodavatelé použít i jiný, kvalitativně a technicky obdobný řední.

		10m			
SPOLČENOST PRO REKONSTRUKCE PAMÁTEK		KRAJ:	PARDUBICKÝ	ČÍSLO PARÉ	
KATASTRÁLNÍ ÚZEMÍ: PARDUBICE 717657		KRAJ:	PARDUBICKÝ	ČÍSLO PARÉ	
OBJEDNATEL: PARDUBICKÝ KRAJ, KROMENŠKÝ NÁV. 125, SZITTÍ PARDUBICE		KRAJ:	PARDUBICKÝ	ČÍSLO PARÉ	
AKCE		PARDUBICE, PŘÍHRADEK Č.P. 6-8		STUPEŇ	
AUTOR: ING. PETER ROHLÍČEK				D.1.1.	
VED. PROJ.: ING. JAN ČERNÝ		VÝKRES		D.1.1.	
KONTROLA: ING. PETER ROHLÍČEK				D.1.1.	
SPOLUPRÁCE:				D.1.1.	
		POHLEDY Z NÁDVOŘÍ – NÁVRH		D.1.1.	